

Montagevejledning

Calsitherm PLUS

Generelt

Calsitherm PLUS består af Calsitherm Indeklimaplade og Plus Puds hæftemørtel, og anvendes på den indvendige side af ydervæggen i boliger bygget efter 1960.

Calsitherm Indeklimaplade må ikke anvendes i vådzone.

Transport

Calsitherm Indeklimaplade leveres altid på paller. Vær forsigtig med transport af de enkelte plader, da kanterne let kan tage skade. Det anbefales at opbevare pladerne inden døre. Alternativt skal pladerne afdækkes og beskyttes mod vejrlig. Opbevaring på byggeplads skal ske på et jævnt og tørt underlag.

Sikkerhed

Calsitherm Indeklimaplade indeholder ingen farlige kemikalier eller andre skadelige stoffer. Det anbefales dog at anvende støvmaske under tilskæring af pladerne for at undgå irriterende støv.

Ved oprøring af Plus Puds skal indånding af støv og kontakt med huden undgås.

Værktøj

Calsitherm Indeklimaplade tilskæres let med ganske almindelig fukssvans og/eller stiksav. Kanterne kan med fordel slibes med sandpapir.

Til Plus Puds hæftenørtlen kan anvendes en tvangsblender eller en kraftig boremaskine påsat piskeris.

Til montage anvendes tandspartel, stålbræt og filtse/pudsebræt.

Forberedelse

Inden opsætning af Calsitherm Indeklimaplade er det nødvendigt at fjerne evt. indvendig beklædning og organiske og/eller diffusionsstøtte materialer, som f.eks. gipsplader, maling, tapet/væv og limrester. Væggene skal være fri for mikroorganismer (skimmel). Væggene skal være plane, faste og stabile.

Opsætning

- Plus Puds hæftemørtel blandes med 4,7-4,9 l. vand pr. 18 kg.

- Plus Puds blandes max. 6 minutter i tvangsblender eller med en kraftig boremaskine påsat piskeris. Der bør ikke blandes mere, end der kan anvendes inden for ca. 60 min. Plus Puds kan genoprøres uden at tilsætte yderligere vand.
- Inden opsætning fugtes/forvandes Calsitherm Indeklimaplade med vand for at nedsætte pladens sugsevne.
- Plus Puds påføres pladen med den skarpe side af tandspartelen, så mørtlen kommer godt ind i porrene.
- Derpå kammes mørtlen op med en 10 - 12 mm. tandspartel.
- Pladen opsættes og trykkes mod underlaget.
- Pladerne opsættes i forbandt.
- Max. fugebredde på 2 mm.

Pudsning

Calsitherm indeklimapladen pudses med Plus Puds hæftemørtel. Pudsningen udføres som en 2-lags behandling for at modvirke synlige pladesamlinger gennem pudslaget.

- Plus Puds blandes i max. 6 minutter i en tvangsblender eller med en kraftig boremaskine påsat et piskeris. Der bør ikke blandes mere, end der kan anvendes inden for ca. 60 min. Plus Puds kan genoprøres, uden at der skal tilsættes yderligere vand.
- Inden pudsning fugtes/forvandes Calsitherm indeklimapladerne med vand for at nedsætte pladernes sugsevne.
- Første lag påføres som et grundingslag. Med et stålbræt påtrækkes Plus Puds i et heldækkende lag på 1 - 2 mm.
- Efter ca. 4 - 6 timer påføres yderligere 2 - 3 mm Plus Puds, som efterfølgende pudses/filtse.

Efterbehandling

Hvis der ønskes en anden farve, kan der, når overfladen er hvidtør efter ca. 1 uge, påføres diffusionsåben maling, som kalk- eller silikatmaling. Se evt. Byggros' komplette malingsprogram på byggros.com. Ved anvendelse af andre produkter er det vigtigt, at disse er diffusionsåbne. Spørg i din lokale farvehandel, hvis du er i tvivl.

Anvend ikke fliser eller tapet/væv på Calsitherm Indeklimaplade.

For yderligere information,
kontakt:

 byggros

Byggros A/S
Egegårdsvej 5
5260 Odense S
Tlf.: 59 48 90 00
www.byggros.com



Miljøvenlig



Skimmelhæmmende



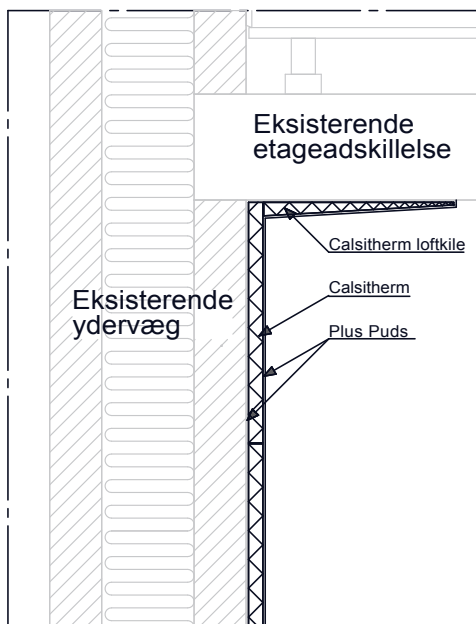
Ikke brændbar



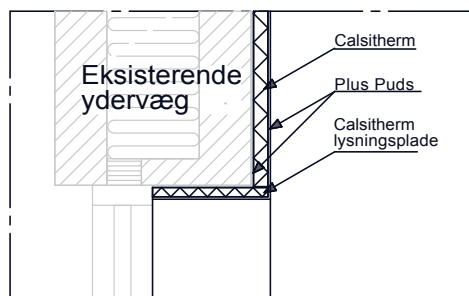
Fugtregerende

Principtegninger

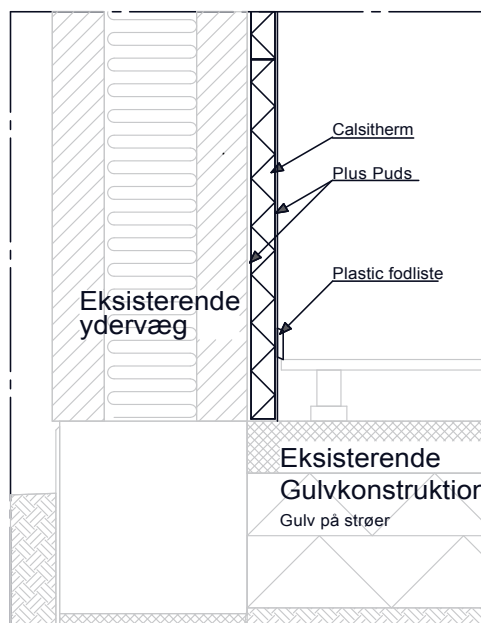
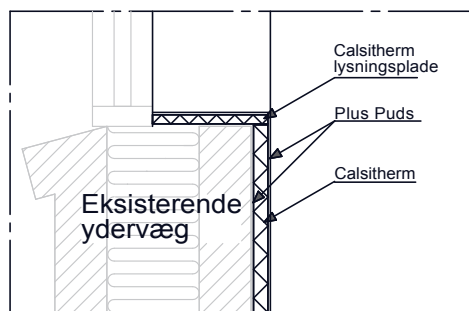
Calsitherm Indeklimaplate



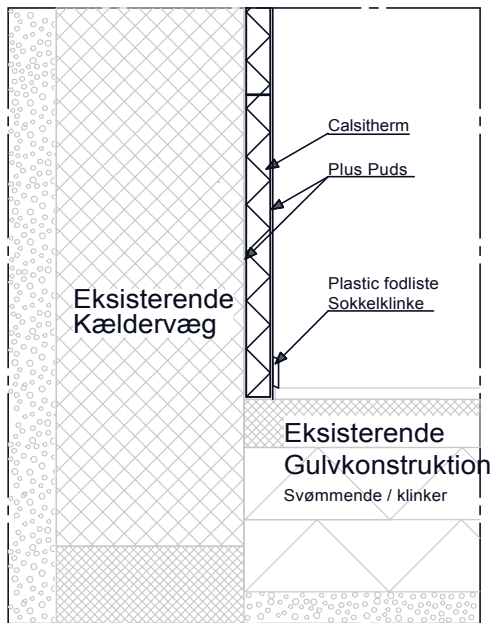
Ydervæg/etageadskillelse/loft



Ydervæg/vindue



Ydervæg/gulv på strøer



Kældervæg/svømmende gulv/klinker gulv

Montagevejledningen er til enhver tid gældende.
Tegningerne er ikke målbare.

For yderligere information,
kontakt:

bq byggros

Byggros A/S
Egegårdsvej 5
5260 Odense S
Tlf.: 59 48 90 00
www.byggros.com