

# Dräneringsrännor

RNF-14, RNF-25 och RNH 8-12



## Egenskaper

- Ingen anslutning till utlopp
- Avfuktar sockeln
- Säker och snabb avvattning
- Enkel montering
- Höjdjusterbar
- Många olika utformningar och gallertyper



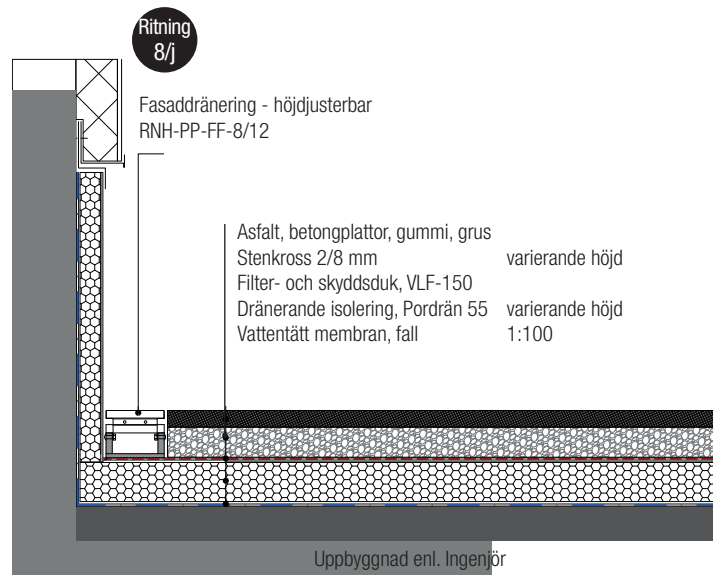
## Fasadrännor och linjeavvattning

Effektiv och enkel avvattning av yt- eller fasadvatten på gröna tak, takträdgårdar och takterrasser.

Till skillnad från terräng ska dräneringsrännor på tak inte anslutas till ett utlopp.

Den svaga länken i avvattning av ett grönt tak/takträdgård är antalet takbrunnar och deras dimensioner. Allt vatten ska passera genom takbrunnarna, för att undvika flaskhalseffekten är det en stor fördel att fördröja vattnet där detta är möjligt.

Regnvatten dräneras genom rännans sida. RN-rännorna samlar upp yt- och fasadvatten och leder bort det till avloppet via dräneringsmattan eller dränerings- och vattenreservoaren.



## Tekniska data

	Enhet	RNF-14	RNF-25	RNH 8/12
Höjd	mm	50	50	80 - 120 Höjdjusterbar
Bredd	mm	140	250	145
Längd	mm	1000	1000	1000
Vikt	kg/st.	3,09	5,80	5,92
Färg		Aluminium		
Gallertyp	mm	Galvaniserat maskgaller 30 x 10 mm		40 x 10
Trafikklass		A15		